

COMUNE di VILLAMASSARGIA

Provincia di Cagliari

**PROGRAMMA INTEGRATO CENTRO STORICO
CON VALENZA DI PIANO PARTICOLAREGGIATO**
AI SENSI DELLA L. R. 29/98
Comparto Piazza Pilar

TAVOLA
3.1

ISOLATO A1
Planimetria e prospetti di progetto:
classi di trasformabilità e categorie d'intervento

SCALA
1: 400

Progettista incaricato:
Arch. Gian Pietro Scani
(LABORATORIO PER IL CENTRO STORICO)

Consulenza:
DIPARTIMENTO DI ARCHITETTURA - FACOLTA' DI INGEGNERIA
Prof. Ing. Antonello Samu
Ing. Antonio Tringali

Collaboratore:
Geom. Gabriele Melis

Il tecnico comunale:
Geom. Mario Prossi

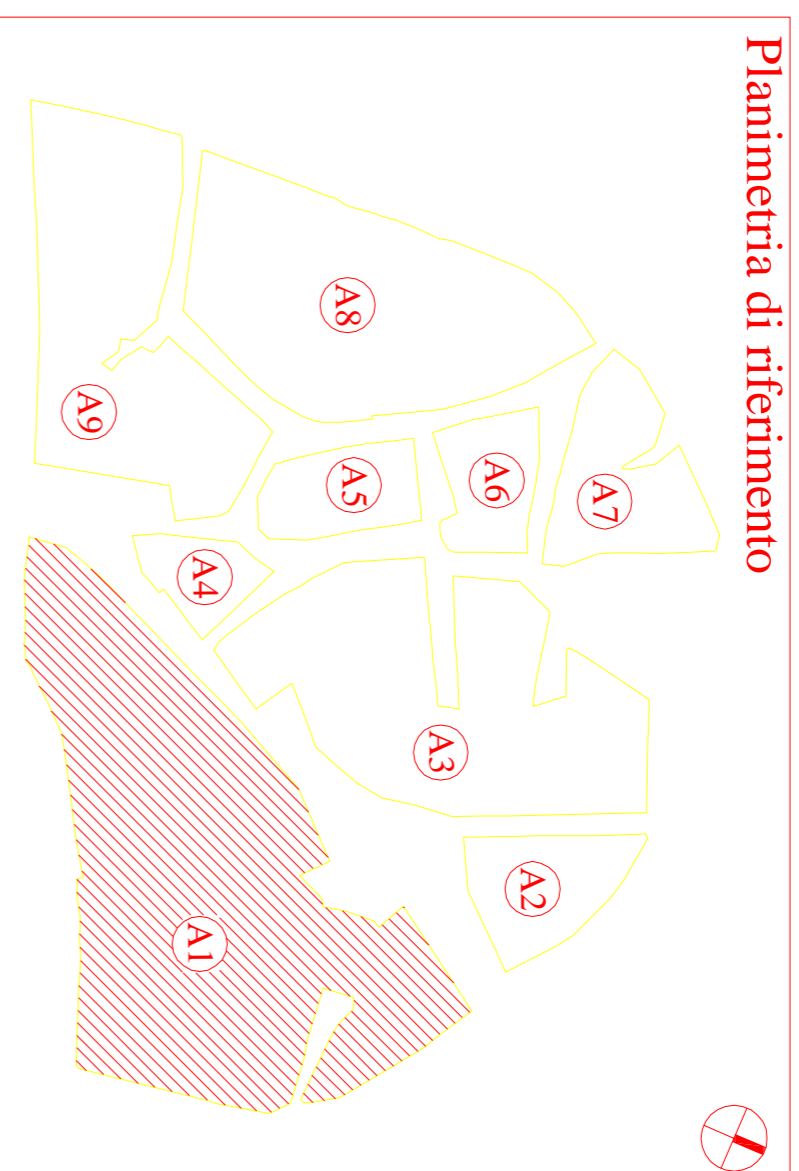
Il Sindaco:
Walter Seci

Classi di trasformabilità e categorie di intervento

- 1 - Corpi di fabbrica originari a conservazione integrale (basati o nulla trasformabilità)
- 2 - Corpi di fabbrica originari con media trasformabilità
- 3 - Corpi di fabbrica sostituiti, tipologicamente compatibili (alta trasformabilità)
- 4.1 - Corpi di fabbrica sostituiti, tipologicamente incompatibili
- 4.2 - Corpi di fabbrica nuovi:
 - a piano terra, allineamenti e fusti fissi
 - Eventuale aumento di altezza del corpo di fabbrica su strada con conseguente riduzione di volumetria interna al lotto
 - a due piani
 - spessore dei corpi di fabbrica

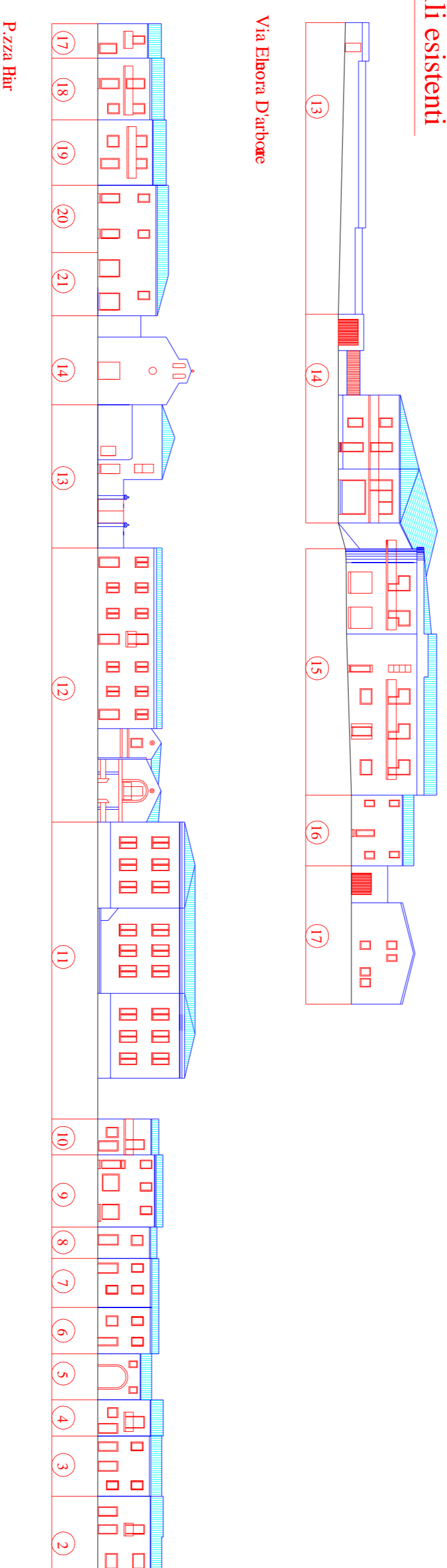
(Norme Tecniche di Attuazione, art. 3)

Planimetria di riferimento

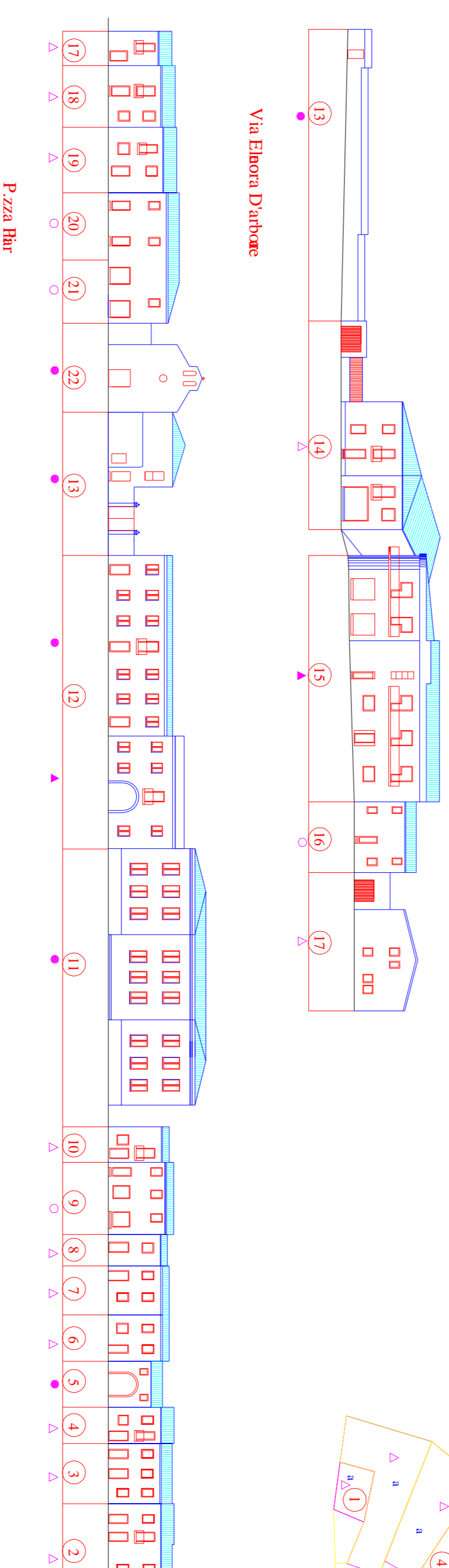


ISOLATO A1

Profili esistenti



Profili di progetto



Planimetria di progetto: classi di trasformabilità e categorie d'intervento

