

COMUNE di VILLAMASSARGIA

Provincia di Cagliari

**PROGRAMMA INTEGRATO CENTRO STORICO
CON VALENZA DI PIANO PARTICOLAREGIATO**
AI SENSI DELLA L. R. 29/98
Comparto Piazza Pilar

TAVOLA
3.5

ISOLATO A5
Planimetria e prospetti di progetto:
classi di trasformabilità e categorie d'intervento

SCALA
1 : 400

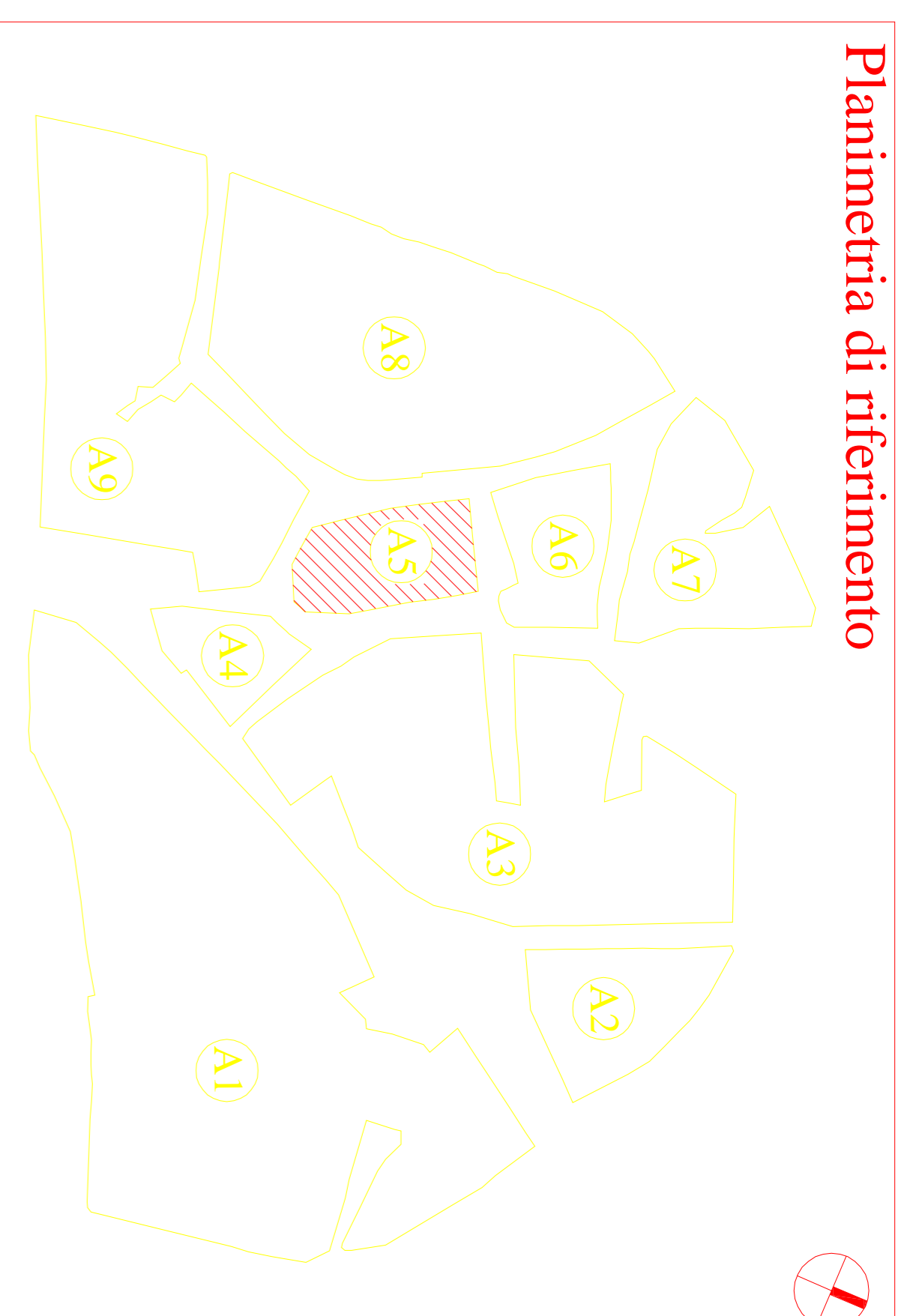
Progettista incaricato:
Arch. Gian Pietro Scamù
(LABORATORIO PER IL CENTRO STORICO)

Consulenza:
DIPARTIMENTO DI ARCHITETTURA - FACOLTA' DI INGEGNERIA
Prof. Ing. Antonello Sama
Ing. Antonio Tiragallo
Collaboratore:
Geom. Gabriele Melis

Il tecnico comunale:
Geom. Mario Pirrossi

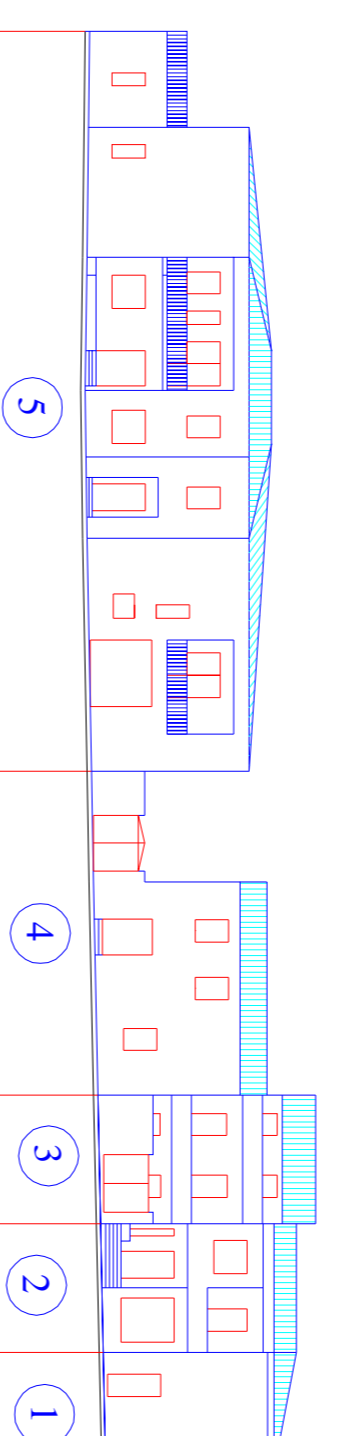
Il Sindaco:
Walter Secchi

Planimetria di riferimento

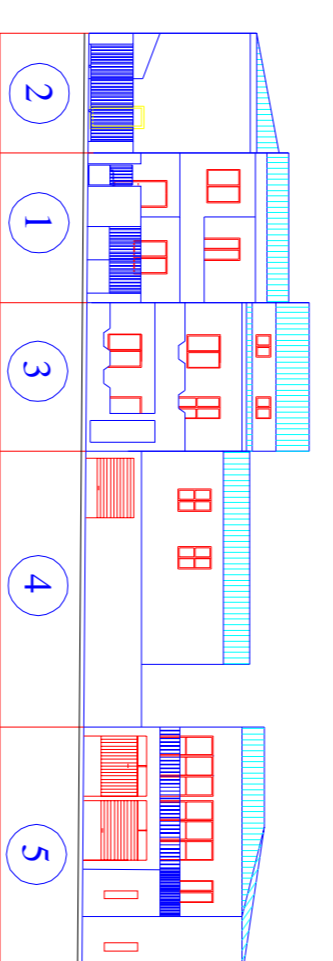


ISOLATO A5

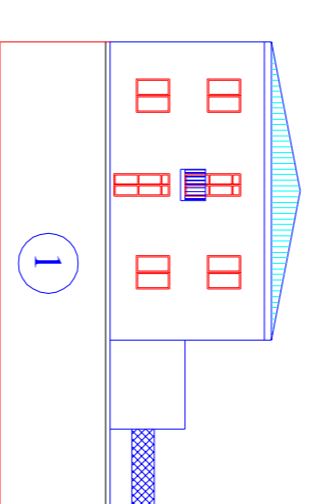
Profili esistenti



Viagkoj

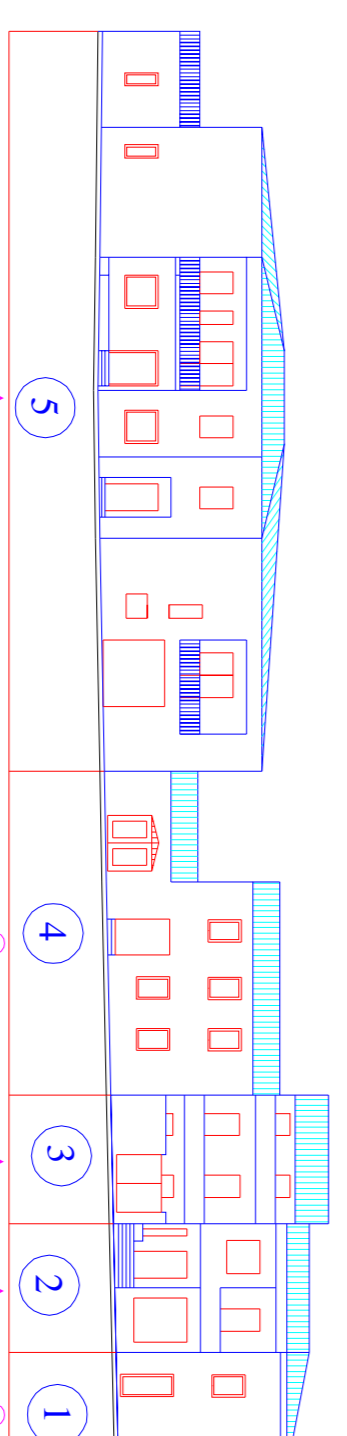


Viantbne

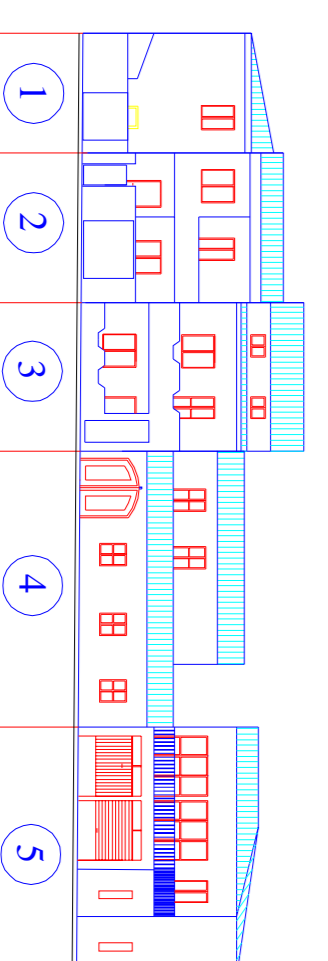


VicdAngioy

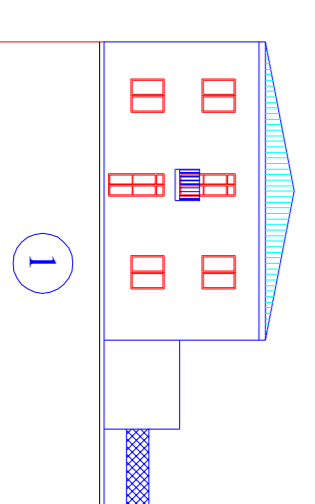
Profili di progetto



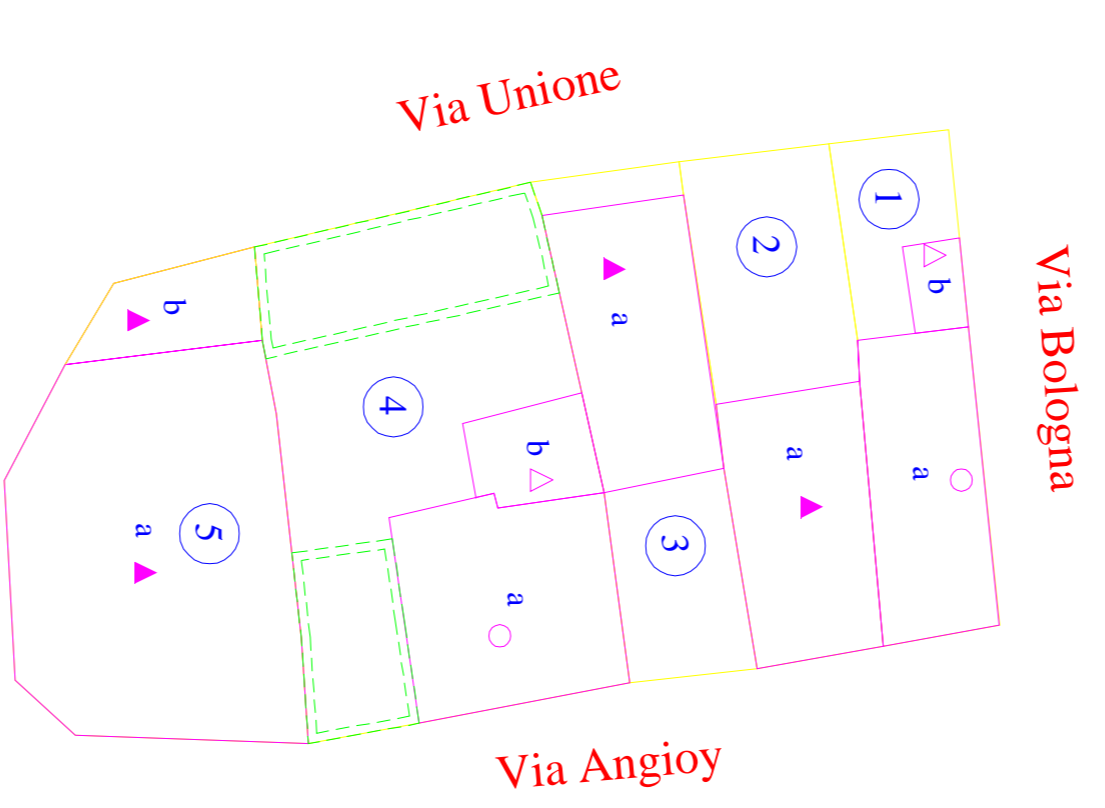
Viagkoj



Viantbne



VicdAngioy

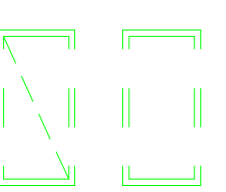


LEGENDA

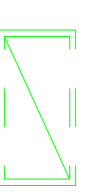
Classi di trasformabilità e categorie di intervento

- 1 - Corpi di fabbrica originari a conservazione integrale (bassa o nulla trasformabilità)
- 2 - Corpi di fabbrica originari con media trasformabilità
- 3 - Corpi di fabbrica sostituiti, tipologicamente compatibili (alta trasformabilità)
- 4.1 - Corpi di fabbrica sostituiti, tipologicamente incompatibili
- 4.2 - Corpi di fabbrica nuovi:

- a piano terra, allineamenti e fili fissi



- Eventuale aumento di altezza del corpo di fabbrica su strada con conseguente riduzione di volumetria interna al lotto



- a due piani



- spessore dei corpi di fabbrica

(Norme Tecniche di Attuazione, art. 3)