

COMUNE di VILLAMASSARGIA

Provincia di Cagliari

**PROGRAMMA INTEGRATO CENTRO STORICO
CON VALENZA DI PIANO PARTICOLAREGGIATO**
AI SENSI DELLA L. R. 29/98
Comparto Piazza Pilar

TAVOLA
3.2

ISOLATO A2
Planimetria e prospetti di progetto:
classi di trasformabilità e categorie d'intervento

SCALA
1: 400

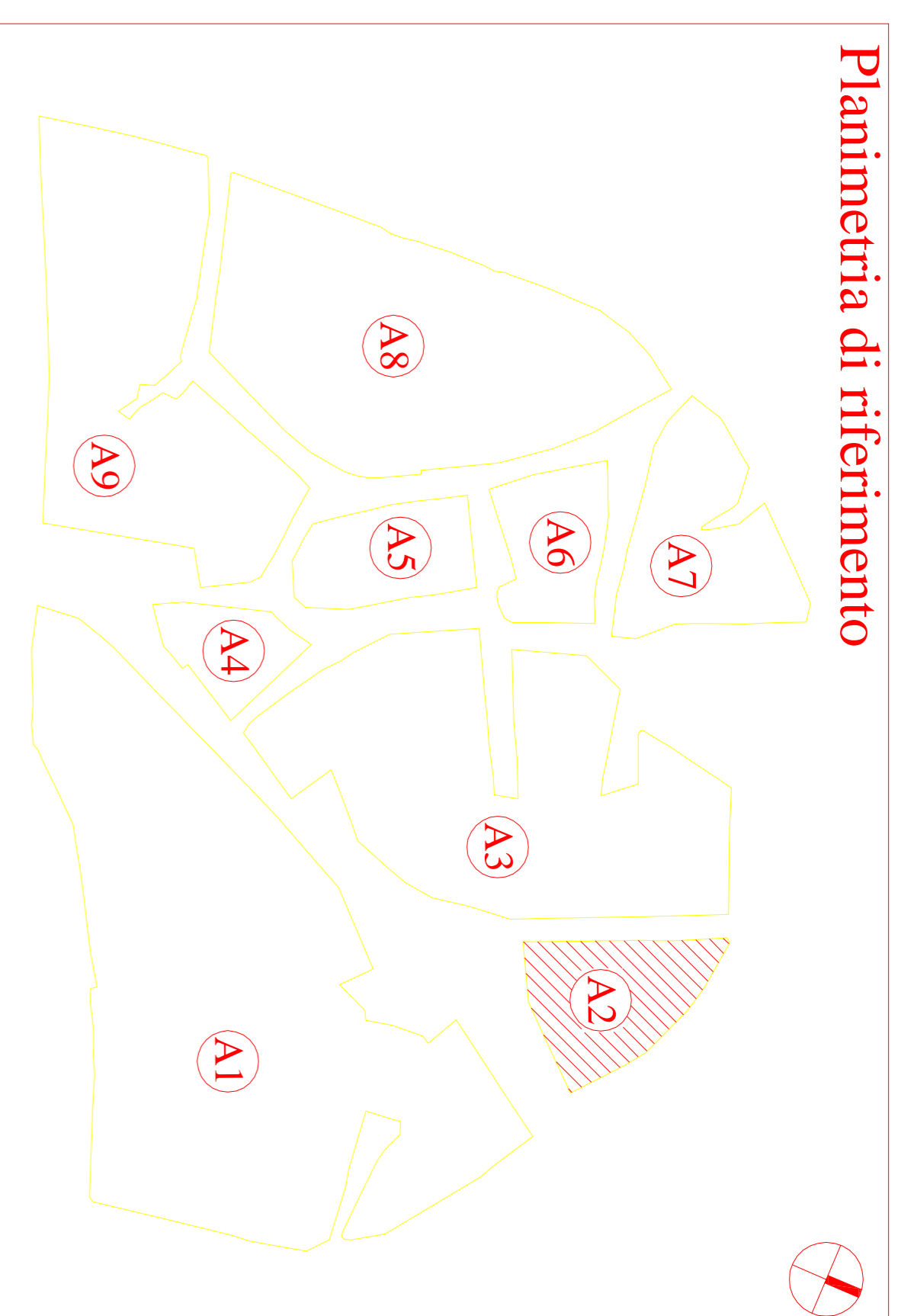
Progettista incaricato:
Arch. Gian Pietro Scannu
(LABORATORIO PER IL CENTRO STORICO)

Consulenza:
DIPARTIMENTO DI ARCHITETTURA - FACOLTA' DI INGEGNERIA
Prof. Ing. Antonello Sanna
Ing. Antonio Tiragallo
Collaboratore:
Geom. Gabriele Melis

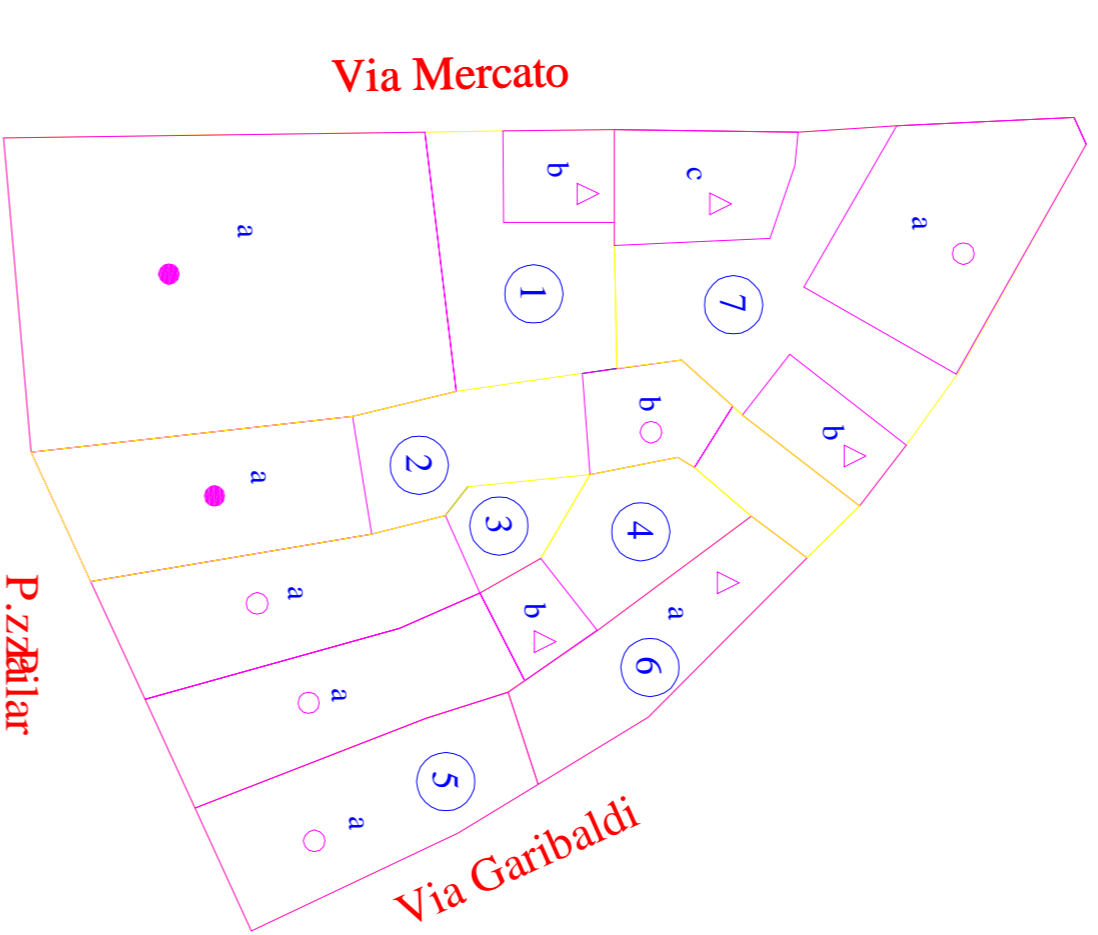
Il tecnico comunale:
Geom. Mario Pirosu

Il Sindaco:
Walter Secchi

Planimetria di riferimento

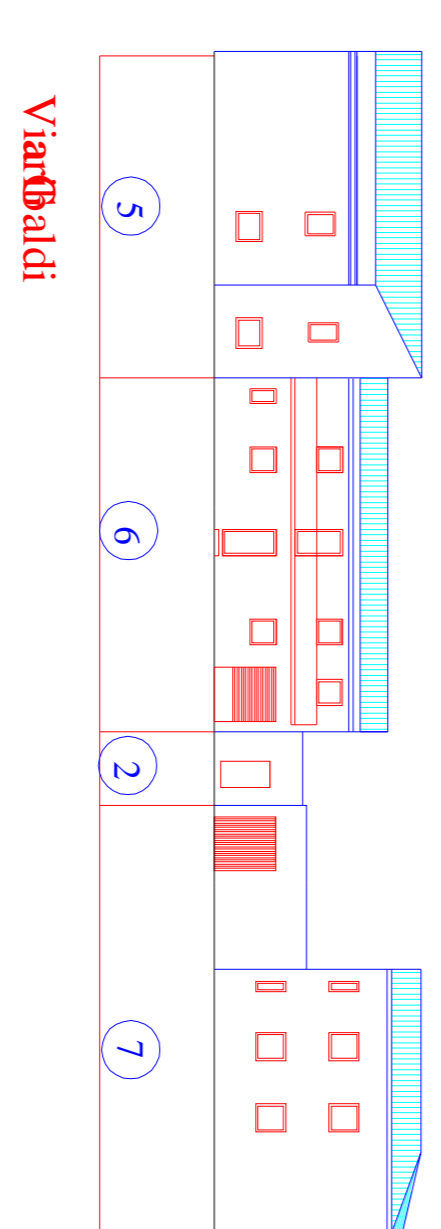
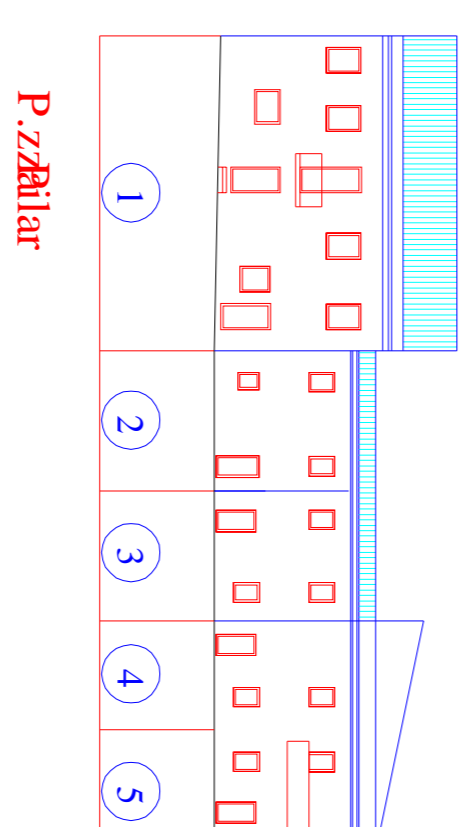
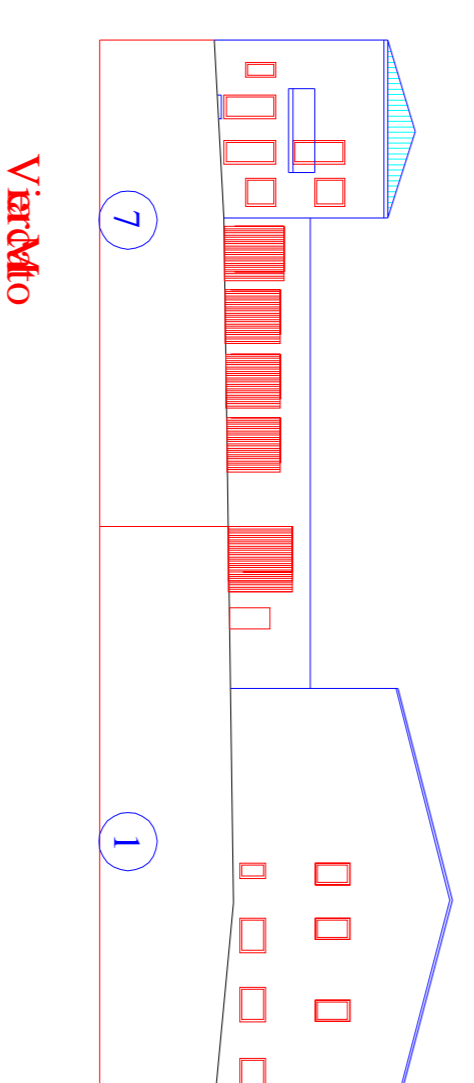


ISOLATO A2



Planimetria di progetto: classi di trasformabilità e categorie d'intervento

Profili esistenti



Classi di trasformabilità e categorie di intervento

LEGENDA

- 1 - Corpi di fabbrica originari a conservazione integrale (bassa o nulla trasformabilità)
- 2 - Corpi di fabbrica originari con media trasformabilità
- 3 - Corpi di fabbrica sostituiti, tipologicamente compatibili (alta trasformabilità)
- 4.1 - Corpi di fabbrica sostituiti, tipologicamente incompatibili

4.2 - Corpi di fabbrica nuovi:

- a piano terra, allineamenti e fili fissi
- Eventuale aumento di altezza del corpo di fabbrica su strada con conseguente riduzione di volumetria interna al lotto
- a due piani
- spessore dei corpi di fabbrica

(Norme Tecniche di Attuazione, art. 3)

Profili di progetto

